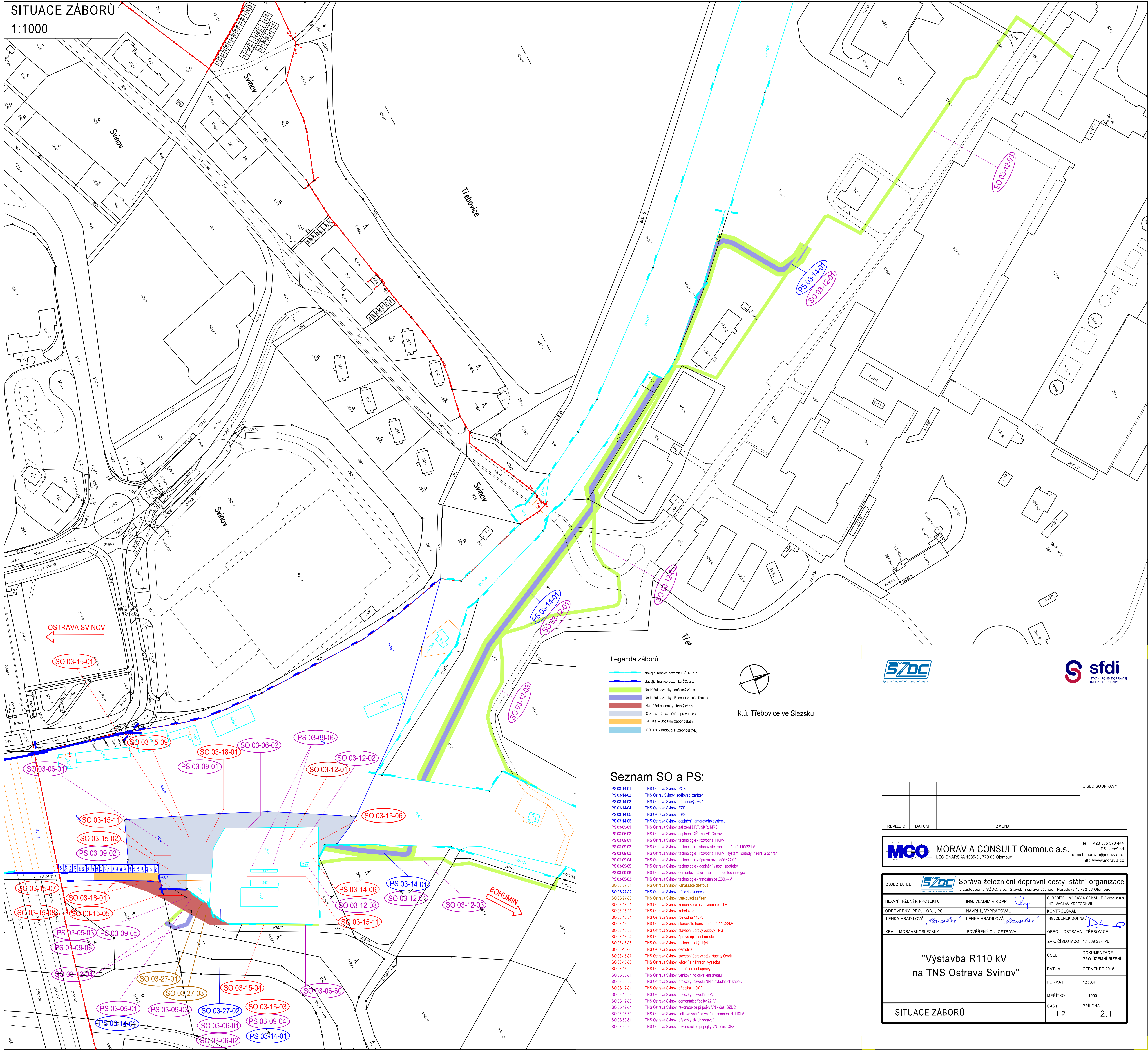
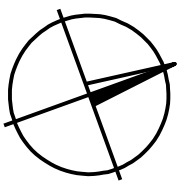


SITUACE ZÁBORŮ
1:1000



Legenda záborů:

- stávající hranice pozemku SŽDC, s.o.
- stávající hranice pozemku ČD, a.s.
- Nedrážní pozemky - dočasné zábor
- Nedrážní pozemky - budoucí věčné břemeno
- Nedrážní pozemky - trvalý zábor
- ČD, a.s. - železniční dopravní cesta
- ČD, a.s. - Dočasné zábor ostatní
- ČD, a.s. - budoucí služebnost (VB)



k.ú. Třebovice ve Slezsku




Seznam SO a PS:

- PS 03-14-01 TNS Ostrava Svinov, POK
- PS 03-14-02 TNS Ostrava Svinov, sdělovací zařízení
- PS 03-14-03 TNS Ostrava Svinov, přenosový systém
- PS 03-14-04 TNS Ostrava Svinov, ZTS
- PS 03-14-05 TNS Ostrava Svinov, EPS
- PS 03-14-06 TNS Ostrava Svinov, doplnění kamerového systému
- PS 03-05-01 TNS Ostrava Svinov, zařízení DRT, SKR, MRS
- PS 03-05-02 TNS Ostrava Svinov, doplnění DRT na ED Ostrava
- PS 03-09-01 TNS Ostrava Svinov, technologie - rozvodna 110kV
- PS 03-09-02 TNS Ostrava Svinov, technologie - stanoviště transformátorů 110/22 kV
- PS 03-09-03 TNS Ostrava Svinov, technologie - rozvodna 110kV - systém kontroly, řízení a ochran
- PS 03-09-04 TNS Ostrava Svinov, technologie - úprava rozvaděče 22kV
- PS 03-09-05 TNS Ostrava Svinov, technologie - doplnění vlastní spotřeby
- PS 03-09-06 TNS Ostrava Svinov, demontáž stávající silnoproudé technologie
- PS 03-05-03 TNS Ostrava Svinov, technologie - trafostanice 220,4kV
- SO 03-27-01 TNS Ostrava Svinov, kanalizační desčová
- SO 03-27-02 TNS Ostrava Svinov, přelážka vodovodu
- SO 03-27-03 TNS Ostrava Svinov, vsakovací zařízení
- SO 03-18-01 TNS Ostrava Svinov, komunikace a zpevnění plochy
- SO 03-15-11 TNS Ostrava Svinov, kabelovod
- SO 03-15-01 TNS Ostrava Svinov, rozvodna 110kV
- SO 03-15-02 TNS Ostrava Svinov, stanoviště transformátorů 110/22kV
- SO 03-15-03 TNS Ostrava Svinov, stavební úpravy budovy TNS
- SO 03-15-04 TNS Ostrava Svinov, úprava oplotení areálu
- SO 03-15-05 TNS Ostrava Svinov, technologický objekt
- SO 03-15-06 TNS Ostrava Svinov, demolice
- SO 03-15-07 TNS Ostrava Svinov, stavební úpravy stáv. šachty OVAK
- SO 03-15-08 TNS Ostrava Svinov, kácení a náhradní výsadba
- SO 03-15-09 TNS Ostrava Svinov, hrubé terénní úpravy
- SO 03-06-01 TNS Ostrava Svinov, venkovního osvětlení areálu
- SO 03-06-02 TNS Ostrava Svinov, přelážky rozvodů NN a ovládacích kabelů
- SO 03-12-01 TNS Ostrava Svinov, přípojka 110kV
- SO 03-12-02 TNS Ostrava Svinov, přelážky rozvodů 22kV
- SO 03-12-03 TNS Ostrava Svinov, demontáž přípojky 22kV
- SO 03-12-04 TNS Ostrava Svinov, rekonstrukce přípojky VN - část SŽDC
- SO 03-06-60 TNS Ostrava Svinov, celkové vnější a vnitřní uzemnění R 110kV
- SO 03-06-61 TNS Ostrava Svinov, příložky odiz správců
- SO 03-06-62 TNS Ostrava Svinov, rekonstrukce přípojky VN - část ČEZ

			ČÍSLO SOUPRAVY:
REVIZE Č.	DATUM	ZMĚNA	

**MORAVIA CONSULT Olomouc a.s.**
LEGIONÁŘSKÁ 1085/6, 779 00 Olomouc

tel.: +420 585 570 444
IDS: kje9nd
e-mail: moravia@moravia.cz
http://www.moravia.cz

OBJEDNATEL  Správa železniční dopravní cesty, státní organizace v zastoupení: SŽDC, s.o., Stavební správa východ, Nerudova 1, 772 58 Olomouc		G. ŘEDITEL MORAVIA CONSULT Olomouc a.s. ING. VACLAV KRATOCHVIL	
HLAVNÍ INŽENÝR PROJEKTU ODPOVĚDNÝ PROJ. OBJ. PS LENKA HRADILOVÁ		ING. VLADIMÍR KOPP NAVRHL. VYPRACOVAL LENKA HRADILOVÁ	
KRAJ: MORAVSKOSLEZSKÝ		POVĚŘENÝ OÚ: OSTRAVA	
"Výstavba R110 kV na TNS Ostrava Svinov"		OBEC: OSTRAVA - TŘEBOVICE	
		ZAK. ČÍSLO MCO 17-069-234-PD	
		ÚČEL DOKUMENTACE PRO ÚZEMNÍ ŘÍZENÍ	
		DATUM ČERVENEC 2018	
SITUACE ZÁBORŮ		FORMÁT 12x A4	
		MĚŘÍTKO 1: 1000	
		ČÁST 1.2	
		PŘÍLOHA 2.1	